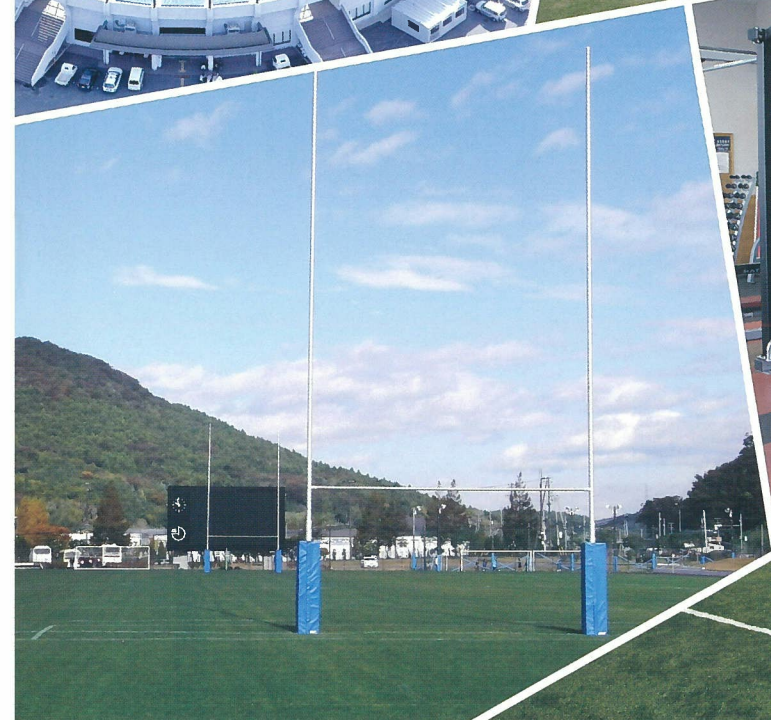


セイホク パーク 石巻

【石巻市総合運動公園】





東日本大震災で被災した石巻市民球場は、「TOMODACHIプロジェクト」関係団体からの寄附金を主財源に改修されました。

石巻市民球場

フィールド

- ◎センター 122m
- ◎両翼 100m
- ◎グラウンド仕様 内野 ロングパイル人工芝舗装
(一部アンツーカー舗装)
- 外野 ロングパイル人工芝舗装

〈附帯設備〉

- ◇ナイター照明設備、スコアボード(LEDフルカラー表示)

スタンド

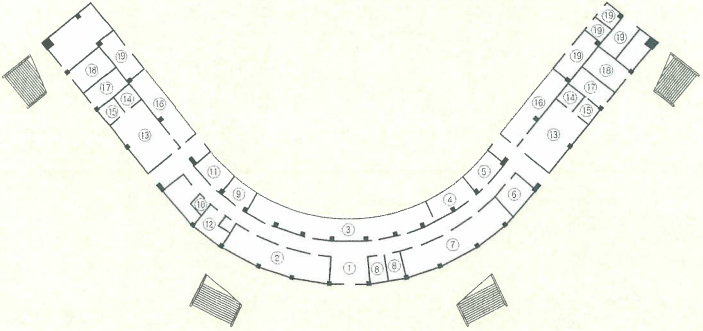
- ◎内野スタンド(イス席・ベンチ) 1,300人
- ◎外野スタンド(芝席) 8,700人
- 計 10,000人

供用期間

- ◎4月1日から11月30日までの期間 午前7時から午後9時まで
- ◎12月1日から3月31日までの期間 午前7時から午後9時まで
(日曜日及び休日:午前7時から午後6時まで)

■主要室名

- | | |
|---------------|--------------|
| 1. ホール | 11. 記者室 |
| 2. 事務室 | 12. 医務室 |
| 3. 本部室 | 13. 選手用更衣室 |
| 4. 放送室 | 14. 選手用シャワー室 |
| 5. 審判室 | 15. 選手用WC |
| 6. 審判用更衣室 | 16. ダッグアウト |
| 7. 会議室 | 17. 観客用WC(男) |
| 8. 関係者用WC(男女) | 18. 観客用WC(女) |
| 9. 障害者室 | 19. 器具倉庫 |
| 10. 障害者用WC | |



長尺17mの本格派ラグビーゴールは、
ラグビーワールドカップ2019日本大会で
使用したゴールポストと同じ仕様です。

石巻フットボール場

フィールド

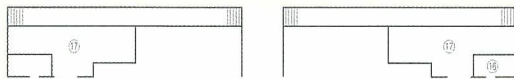
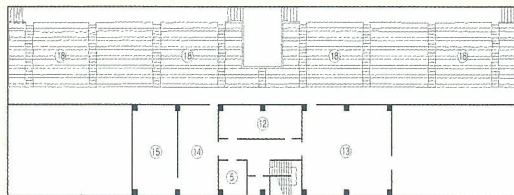
- ◎長 辺 174m
- ◎短 辺 84m
- ◎グラウンド仕様 寒地型西洋芝舗装
- 〈附帯設備〉
- ◇スコアボード電光表示

スタンド

- | | |
|-------------------|-------------------|
| ◎正面スタンド | ◎バックスタンド |
| (イス席) 700人 | (イス席) 500人 |
| (芝席) 1,680人 | (芝席) 1,850人 |
| 計 4,730人 | |

供用期間

- ◎4月1日から11月30日までの期間 午前7時から日没まで
- ◎12月1日から3月31日までの期間 芝生養生のため閉鎖



主要室名

- | | |
|---------------|--------------|
| 1. ホール | 10. 観客用WC(女) |
| 2. 事務室 | 11. 器具庫 |
| 3. 医務室 | 12. 貴賓室 |
| 4. 審判用控室 | 13. 本部室(大) |
| 5. 関係者用WC(男女) | 14. 本部室(小) |
| 6. 選手用更衣室 | 15. 放送室・記録室 |
| 7. 選手用シャワー室 | 16. 障害者用WC |
| 8. 選手用WC | 17. 倉庫 |
| 9. 観客用WC(男) | 18. スタンド |

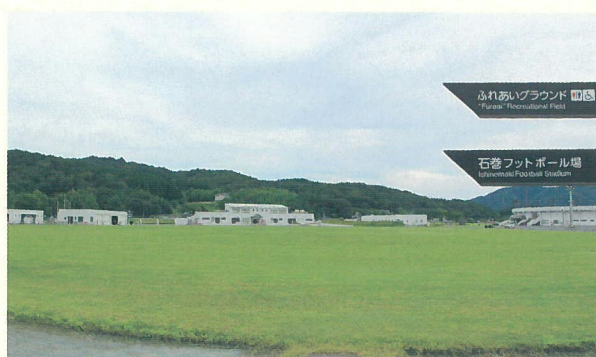
ふれあいグラウンド

フィールド

- ◎長 辺 200m
- ◎短 辺 100m
- ◎グラウンド仕様 寒地型西洋芝舗装

供用期間

- ◎4月1日から11月30日までの期間 午前7時から日没まで
- ◎12月1日から3月31日までの期間 芝生養生のため閉鎖



石巻トレーニングセンター

トレーナーが常駐し、初心者から高強度なトレーニングをされる方まで、幅広い目的に応じたトレーニングが可能な施設です。

また、東北初ステージズフライトシステムがあり、グループでサイクリングができます。

ご利用は高校生以上の方のみに限ります。

供用期間

- ◎平日・土曜日 午前9時から午後9時まで
- ◎日曜・祝祭日 午前9時から午後5時まで
- ※12月29日から12月31日までは休業日となります。



ホンダファミリアフットサルコート石巻

東日本大震災に伴う復興支援として、プロサッカー選手 本田圭佑氏が「NOTICE of HONDA災害支援基金」を設立し、多くの皆様方のご支援により建設され、寄贈されたものです。

フィールド

- ◎面積 …………… 760.5㎡(1面)
- ◎グラウンド仕様 …………… ロングパイル人工芝
- 〈附帯設備〉
- ◇ナイター照明設備

供用期間

- ◎4月1日から11月30日までの期間 午前7時から午後9時まで
- ◎12月1日から3月31日までの期間 午前7時から午後9時まで
(日曜日及び休日:午前7時から午後6時まで)



フットボールフィールド(第1・第2)

フットボールフィールド第1には「サッカー」、第2には「ラグビー」のラインが予め描かれています。芝丈が長く、クッション性に優れたロングパイル人工芝グラウンドです。

フィールド

- ◎長 辺 …………… 158m
- ◎短 辺 …………… 83m
- ◎グラウンド仕様 …………… ロングパイル人工芝
- 〈附帯設備〉
- ◇ナイター照明設備

供用期間

- ◎4月1日から11月30日までの期間 午前7時から午後9時まで
- ◎12月1日から3月31日までの期間 午前7時から午後9時まで
(日曜日及び休日:午前7時から午後6時まで)



多目的フィールド

災害時にはヘリポートとして活用されます。

フィールド

- ◎総面積……………約18,000㎡
- ◎グラウンド仕様……………天然芝(改良型野芝)

供用期間

- ◎4月1日から11月30日までの期間 午前7時から日没まで
- ◎12月1日から3月31日までの期間 芝生養生のため閉鎖



テニスコート

天候に左右されにくく、膝や腰にやさしい人工芝テニスコート3面が整備されています。

フィールド

- ◎グラウンド仕様……………砂入り人工芝コート(3面)
- 〈付帯設備〉
- ◇ナイター照明設備

供用期間

- ◎4月1日から11月30日までの期間 午前7時から午後9時まで
- ◎12月1日から3月31日までの期間 午前7時から午後9時まで
(日曜日及び休日:午前7時から午後6時まで)



子ども広場

「のびのびエリア」

1歳から6歳の子どもの対象とした
体力やバランス感覚、
創造性を育む遊具があります。



「わんぱくエリア」

6歳以上の児童を対象とした
アスレチック要素の高い
遊具があります。



セイホクパーク石巻 利用料一覧表

令和元年10月1日から

石巻市民球場

利用者区分及び利用時間		利用料	附帯設備利用料及び利用時間		利用料	
一般	1時間につき	2,400円	電光式スコアボード	1時間につき	400円	
大学生	1時間につき	1,800円	ナイター設備	全灯	1時間につき	4,500円
高校生	1時間につき	1,200円		2/3灯	1時間につき	3,000円
中学生以下	1時間につき	600円	放送設備	1時間につき	300円	
入場料金を徴する場合	1日につき	最高入場料金の150人分	会議室	1時間につき	600円	
			冷暖房設備(1室あたり)	1時間につき	200円	
			シャワー設備(個人利用)	1回につき	100円	

石巻フットボール場

利用者区分及び利用時間		利用料	附帯設備利用料及び利用時間		利用料
一般	1時間につき	2,880円	電光式スコアボード	1時間につき	300円
大学生	1時間につき	2,160円	放送施設	1時間につき	300円
高校生	1時間につき	1,440円	本部室	1時間につき	600円
中学生以下	1時間につき	720円	冷暖房設備(1室あたり)	1時間につき	200円
入場料金を徴する場合	1日につき	最高入場料金の100人分	シャワー設備(個人利用)	1回につき	100円

ホンダファミリアフットサルコート石巻

利用者区分及び利用時間		利用料
一般	1時間につき	500円
大学生	1時間につき	300円
高校生	1時間につき	200円
中学生	1時間につき	100円
小学生以下		無料
ナイター設備	1時間につき	500円

ふれあいグラウンド

多目的フィールド

利用者区分及び利用時間		利用料
一般	1時間につき	1,440円
大学生	1時間につき	1,080円
高校生	1時間につき	720円
中学生以下	1時間につき	360円

フットボールフィールド(第1・第2)

利用者区分及び利用時間		利用料
一般	1時間につき	2,030円
大学生	1時間につき	1,520円
高校生	1時間につき	1,010円
中学生以下	1時間につき	500円
ナイター設備	1時間につき	2,500円

石巻トレーニングセンター

利用者区分及び利用料		
一般	1回500円	回数券11枚つづり 5,000円
大学生	1回300円	回数券11枚つづり 3,000円
高校生	1回200円	回数券11枚つづり 2,000円
ロッカー	無料(100円リターン式)	
シャワー	無料	

更衣室棟

利用者区分及び利用料	
更衣室 4室	要申込み
シャワー 6室(個人利用)	1回につき(5分)100円

テニスコート

利用者区分及び利用時間		利用料
一般・大学生	1時間につき(1面)	500円
高校生以下	1時間につき(1面)	300円
ナイター設備	1時間につき(1面)	500円

セイホクパーク石巻 案内図



SEIHOKU セイホクパーク石巻

宮城県石巻市南境字新小堤18番地
 TEL.0225-22-9111 / FAX.0225-22-9112

◎指定管理者 特定非営利活動法人 石巻市スポーツ協会